

Getac

Rugged Mobile Computing Solutions

T800

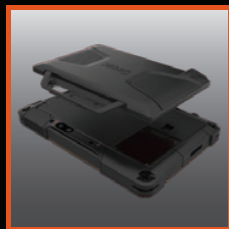
Fully Rugged Tablet



- Pantalla de 8,1 pulgadas HD LumiBond® 2.0 para una mejor experiencia de visualización
- Función de extensión de recuperación propiedad de Getac: Combo Lector de tarjeta inteligente y lector RFID sin contacto o segunda batería expandida
- Elija entre lector de código de barras laser 1D o imager 2D, o Puerto serial, o Ethernet, o micro-SD
- Hasta 10 horas de autonomía de la batería con una sola carga. Tecnología de batería intercambiable LifeSupport™ para una duración de batería ininterrumpida
- Seguridad Empresarial Mejorada, Encriptación de Disco Windows, TPM 2.0 y muchas más opciones de autenticación multifactor

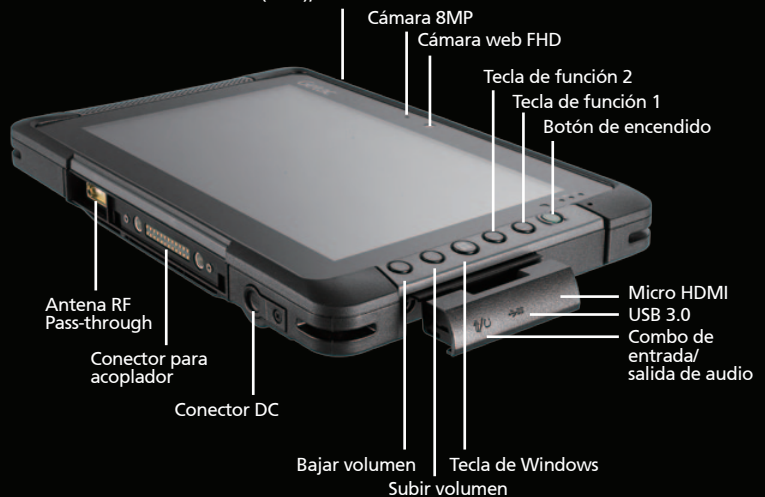


Acoplador para escritorio



Batería snapback

Elija entre lector de código de barras 1D/2D, o Puerto serial (RS232), o Ethernet (RJ45), o Lector MicroSD



Soluciones de computación móvil robusto



Especificaciones Técnicas

Sistema operativo	Windows 10 Pro
CPU	Procesador Intel® Atom x7-Z8700 1,6 GHz, velocidad de hasta 2,4 GHz -2MB Cache
Controladora VGA	Intel® HD Graphics
Pantalla	Pantalla de 8.1" TFT LCD HD (1280 x 800) Pantalla LumiBond® de 600 nits con tecnología Getac legible a la luz del sol
Memoria Almacenamiento	4GB LPDDR3 expandible a 8GB eMMC 64GB / 128GB
Botones	6 botones de Tableta PC (Windows, Encendido, Botón de funciones, Captura de cámara/ Activador de lector de código de barras, Subir volumen, Bajar volumen)
Dispositivo de señalización	Pantalla táctil - Pantalla capacitiva multitáctil - Opcional: pantalla táctil doble modo (multitáctil y digitalizador)
Ranura de expansión	Opcional: Lector de código de barras: de laser 1D /2D, o Puerto serial, o Ethernet, o Micro-SD ⁱ Recuperación adicional (opcional): - Lector de tarjeta inteligente y lector RFID/NFC sin contacto ⁱⁱ Combo - Segunda batería de expansión ⁱⁱ
Interfaces E/S	Cámara web FHD x 1 Cámara de enfoque automático trasera 8M Pixeles x 1 USB 3.0 (9-pin) x 1 Combo de Auriculares (salida) y Micrófono (entrada) x 1 Conector DC x 1 Micro HDMI x 1 Conector de acoplamiento (24-pin) x 1 Opcional: -Antena RF con conexión a GPS, WWAN y WLAN

Interfaces de comunicación	Opcional: Ethernet 10/100/1000 base-T (ocupa una ranura de expansión) Adaptador de red inalámbrico de doble banda Intel® AC 7265, 802.11ac Bluetooth (v4.0) Opcional: GPS dedicado Opcional: Gobi™ mobile broadband
Software	Utilidad Getac (Incluyendo el Administrador de Poder) Getac Geolocation Getac Barcode Reader Adobe® Reader®
Características de seguridad	TPM 2.0 Recuperación adicional opcional: Lector de tarjeta inteligente y lector RFID/NFC sin contacto Combo ⁱⁱⁱ
Alimentación	Adaptador CA (65 W, 100-240 VAC, 50 / 60Hz) Batería de Lítio-Ion (7,4V, 4200 mAh) ^{iv} Tecnología LifeSupport™ de batería intercambiable (sólo con unidad segunda batería de expansión)
Dimensiones y peso	227 x 151 x 24 mm (8,93" x 5,94" x 0,94") 0,88 kg (1,94 lbs) ^v
Características robustas	Certificados MIL-STD-810G e IP65 Resistente a caídas desde 1,8 metros Opcional: ANSI/ISA 12.12.01 Resistente a vibraciones y caídas Certificado e-Mark para uso en vehículos
Especificaciones ambientales	Temperatura ^{vi} : - En funcionamiento: -21°C a 50°C / -5,8°F a 122°F - En almacenamiento: -40°C a 71°C / -40°F a 160°F Humedad: - 95% RH , sin condensación
Accesorios	Bolso Cargador multibahía (bahía dual) Cargador multibahía (ocho bahías) Batería (7,4V, 4200mAh) Segunda batería de expansión (14,4V, 2100 mAh) Adaptador de corriente CA (65W, 100-240 VAC) Acoplador para vehículo (90W, 11-16 V CC y 22-32 V CC) Lapiz digital capacitivo y correa de sujeción (Punta-Dura) Lapiz digitalizador Tirante (2 puntos) Correa de mano Correa para la muñeca Protector de pantalla Montura para vehículo Acoplador para vehículo Acoplador para escritorio

Soluciones para estación de acoplamiento

	Puerto serial	VGA externo	Micrófono	Salida audio	Conector DC	USB	LAN	HDMI	Conector antena RF (GPS, WWAN, WLAN)
Acoplador para vehículo	1	1	1	1	1	2	1	--	3
Acoplador para escritorios	--	1	1	1	1	4	1	1	--

ⁱ Lector de código de barras, serial, Ethernet, y puerto MicroSD son opciones mutuamente excluyentes.

ⁱⁱ Recuperación adicional son opciones mutuamente excluyentes.

ⁱⁱⁱ Lector de tarjeta RFID sin contacto 13.56 MHz y lector de tarjetas SmartCard (compatible con ISO 15693 y 14443 A/B).

^{iv} Prueba de duración de batería realizada por MobileMark 2007. El rendimiento de la batería variará dependiendo de las aplicaciones informáticas, la configuración inalámbrica y de ahorro de energía, el brillo del LCD, los módulos personalizados y las condiciones medioambientales. La batería tiene un número de ciclos de carga limitados y puede que en algún momento necesite ser reemplazada por un proveedor de servicios Getac. La duración de la batería y los ciclos de carga varían por el uso y la configuración.

^v El peso varía dependiendo de las configuraciones y los accesorios opcionales.

^{vi} Testeado por un laboratorio de pruebas nacional e independiente siguiendo el estándar MIL-STD-810G.

Getac

Getac Technology Corporation

5F, Building A, No. 209, Section 1, Nangang Rd.,
Nangang Dist., Taipei City, 11568, Taiwan, R.O.C.
Tel: +886 2 2785 7888
globalmarketing@getac.com
www.getac.es

